



КОПИЯ

**ФЕДЕРАЛЬНОЕ АГЕНТСТВО
КАДАСТРА ОБЪЕКТОВ НЕДВИЖИМОСТИ
ФЕДЕРАЛЬНОЕ ГОСУДАРСТВЕННОЕ УНИТАРНОЕ ПРЕДПРИЯТИЕ
"РОССИЙСКИЙ ГОСУДАРСТВЕННЫЙ ЦЕНТР ИНВЕНТАРИЗАЦИИ
И УЧЕТА ОБЪЕКТОВ НЕДВИЖИМОСТИ"**

**ФГУП "РОСТЕХИНВЕНТАРИЗАЦИЯ"
ВЛАДИМИРСКИЙ ФИЛИАЛ
МУРОМСКОЕ ОТДЕЛЕНИЕ**

ТЕХНИЧЕСКИЙ ПАСПОРТ

на Здание
(назначение нежилого строения)

Район _____
Город (поселок) Муром
Улица (переулок) Свердлова дом 13

Инвентарный номер	<i>17 435 002 000033650</i>
Реестровый номер	<i>191206 002 000033650</i>
Кадастровый номер	<i>33 26 020512 0026 17 435 002 000033650</i>

Паспорт составлен по состоянию на: 19.12.2006г.
(указывается дата обследования объекта учета)

прош.уровню
 проинвентаризовано
 № 11 листов
 Руководитель
 Инвентаризационной
 группы

№ _____
 И. П. _____
 ЧЕРТОВАКА _____
 № _____
 СОСТАВ _____



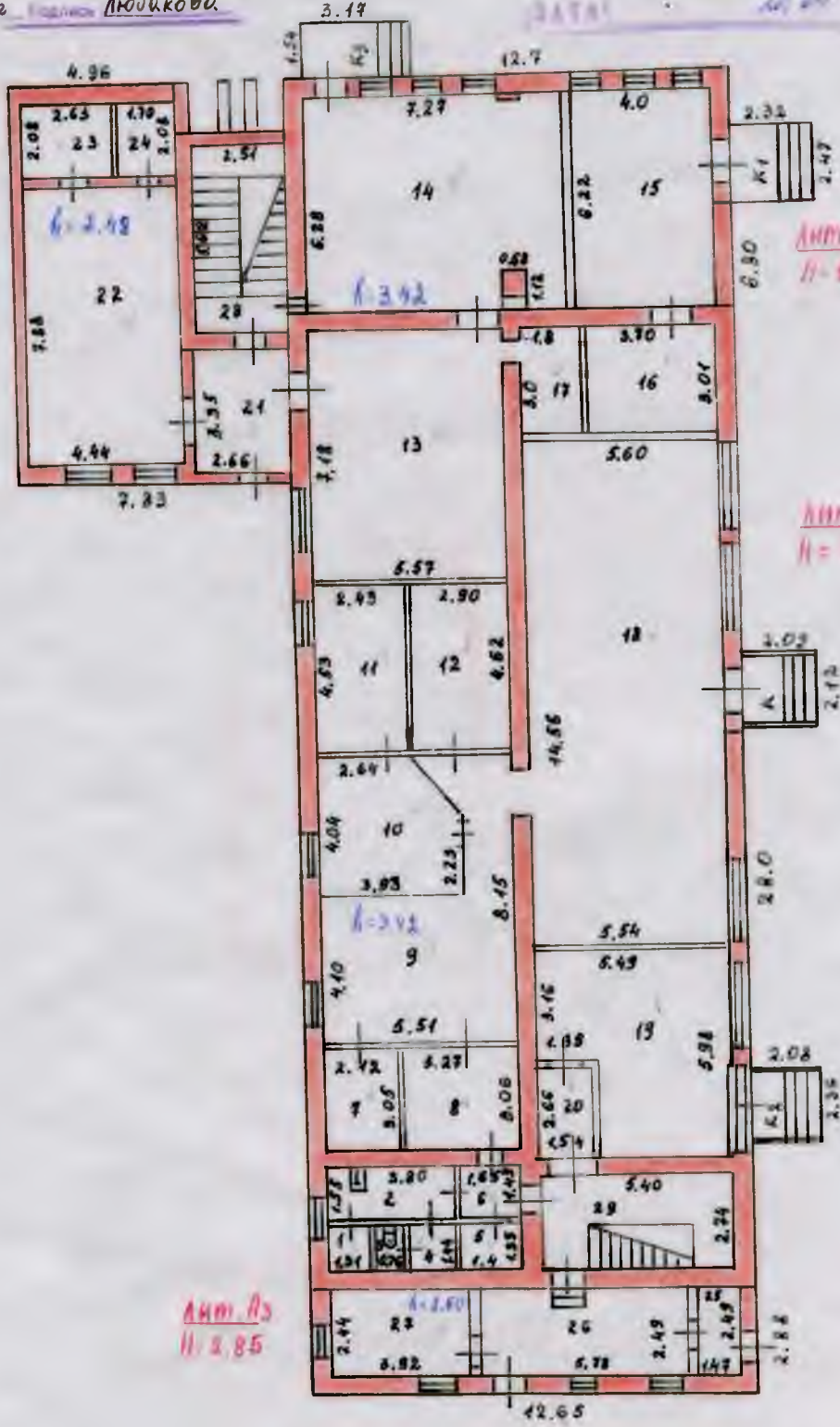
№ 13/200

19 _____ 13 _____ 2006

п. МУРОМ 13
 А, А₁, А₂, А₃
 СВЕРДЛОВА

на возр. 21-27
 геоборудова. и. 1, 2, 7-20
 мната)
 е и медьявлено
 19.12.06г. Любакова

ГОРАДИНА 21-27 1, 2, 7 20
 ЗАДАЧА 180
 ДАТА: 19.12.06г.



Лин А₂
 Н = 2.43

Лин А₁
 Н = 4.0

Лин А
 Н = 3.48

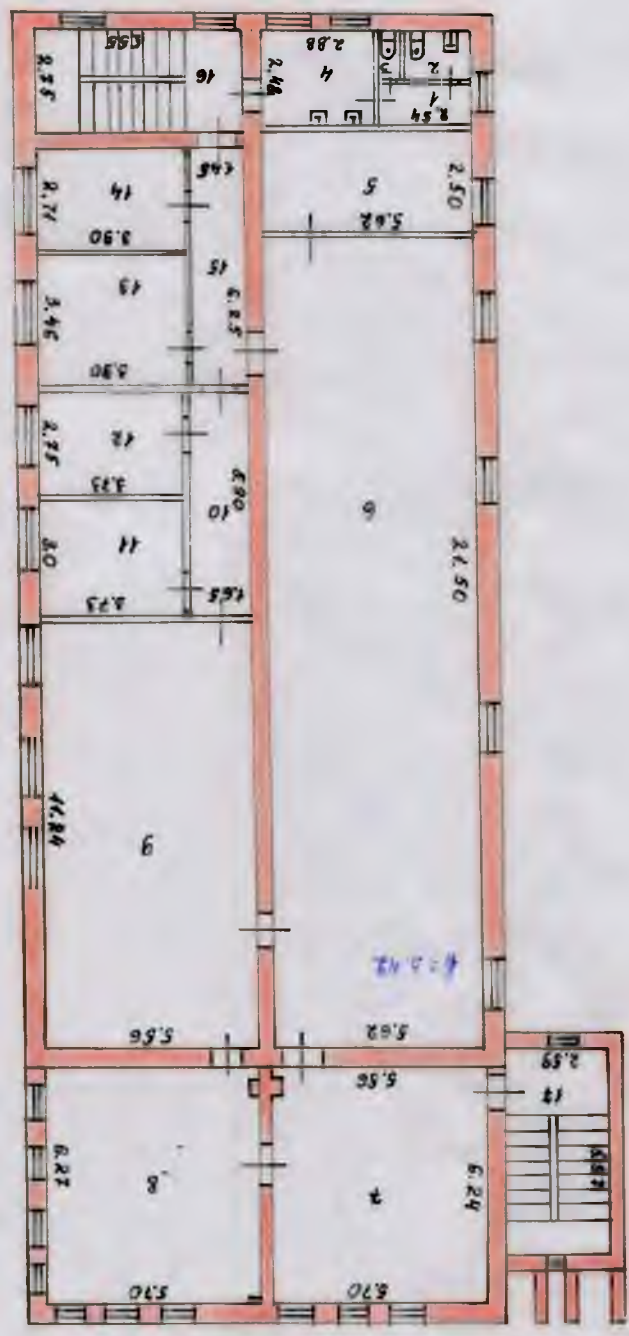
Лин А₃
 Н = 2.85

200

19 12 2006
 Любакова

15
12
2006
Модаркова

200



NOTATION 4,3,5,6,7,13,14
19.12.06
Модаркова

19.12.06
Модаркова
12,3,5,6,7,13,14
Модаркова

Мирон 13
А.А. СЕРДАНОВА

Экспликация

к поэтажному плану строения, расположенного в городе

г. Муроме

улице (пер.)

Свердлова

№

13

Литер по плану	Этаж начиная с подвала и кончая мезонином	№ помещений	№ комнат	назначение помещения: жилое, коммерческое и т.д.	Площадь по внутреннему обмеру кв. метров					На возведение (переоборудование) разрешение не требуется	высота	Примечание
					общая полезная	производственная		торговая				
						основная	вспомогательная	основная	вспомогательная			
А1			1	склад	11,3	11,3				2,35		
			2	склад	11,8	11,8						
			3	мастерская	35,2	35,2						
			4	лестничная клетка	14,1		14,1					
			итого по подвалу:		72,5	58,4	14,1					
А	I		1	туалет	1,9			1,9		3,42	переоборуд	
			2	туалет	5,9			5,9			переоборуд	
			3	туалет	1,1			1,1				
			4	туалет	1,9			1,9				
			5	подсобная	1,9			1,9				
			6	подсобная	2,4			2,4				
			7	компрессорная	6,5	6,5					переоборуд	
			8	коридор	10,0			10,0			переоборуд	
			9	склад	30,1			30,1			переоборуд	
			10	склад	14,7			14,7			переоборуд	
			11	склад	11,0			11,0			переоборуд	
			12	склад	13,4			13,4			переоборуд	
			13	склад	40,0			40,0			переоборуд	
А1			14	торговый зал	44,9		44,9		переоборуд			
			15	торговый зал	24,9		24,9		переоборуд			
А			16	склад	11,1			11,1		переоборуд		
			17	кабинет	5,4		5,4		переоборуд			
			18	торговый зал	81,1		81,1		переоборуд			
			19	торговый зал	23,9		23,9		переоборуд			
					332,1							

Даты записей	Литер по плану	Этаж начиная с подвала и кончая мезонином	№ помещений	№ комнат	назначение помещения: жилое, котора и т.д.	Площадь по внутреннему обмеру кв. метров					Примечание	
						общая полезная	производственная		торговая			На возведение (переоборудование) разрешение не предьявлено
							основная	вспомогательная	основная	вспомогательная		
19.12.2006г.	A	1		20	склад	4,1			4,1		3,42	переобор
	A2			21	коридор	8,9		8,9		8,9	2,48	
				22	мастерская	35,0	35,0			35,0		
				23	склад	5,5		5,5		5,5		
				24	склад	3,5		3,5		3,5		
	A3			25	проходная	3,7		3,7		3,7	2,6	
				26	проходная	14,4		14,4		14,4		
				27	кабинет	9,6	9,6			9,6		
	A1			28	лестничная клетка	14,1		14,1				
A			29	лестничная клетка	14,8		14,8					
					Итого по первому эт	445,7	44,6	71,4	180,2	149,5	80,6	
	A	2		1	туалет	2,8		2,8			3,42	переобо
				2	туалет	1,9		1,9				переобо
				3	туалет	1,1		1,1				переобо
				4	туалет	7,1		7,1				
				5	склад	14,1		14,1				переоб
				6	цех	120,8	120,8					переоб
	A1			7	мастерская	35,4	35,4					переоб
				8	комната	35,5	35,5					
	A			9	цех	62,5	62,5					
				10	коридор	9,7		9,7				
				11	склад	11,2		11,2				
				12	кабинет	10,3	10,3					
				13	кабинет	13,5	13,5					переоб
				14	кабинет	10,6	10,6					переоб
				15	коридор	9,1		9,1				
				16	лестничная клетка	15,3		15,3				
				17	лестничная клетка	14,4		14,4				
					итого по 2 этажу	375,3	288,6	86,7				

Даты записей

19.12.2006г.

VI. Описание конструктивных элементов здания и определение износа

Литера А

Год постройки

1970г.

Число этажей 2

Группа капитальности I

Вид внутренней отделки

простая

№ п/п	Наименование конструктивных элементов	Описание элементов (материал, конструкция, отделка и пр.)	Техническое состояние (осадка, трещины, гниль, и т.п.)	Удельный вес по таблице	Поправки к удельному весу в %	Удельный вес конструктивного элем. с поправ.	Износ в %	Процент износа к строению гр. 7/стр. 8/100	Тек. изм. износ в %	
									элемента	к строению
1	2	3	4	5	6	7	8	9	10	11
1	Фундаменты	ж/б плиты		12	1	12	40	4,8		
2	а) Стены и их наружная отделка	кирпичные		25	1	25	40	10,0		
	б) Перегородки	кирпичные								
3	перекрытия	чердачное	ж/бетонное	12	1	12	40	4,8		
		междуэтажное	ж/бетонное							
		надподвальное								
4	Крыша	железо		7	1	7	10	0,7		
5	Полы	дощатые с окраской		7	1	7	40	2,8		
6	проемы	оконные	зимние и летние створные	8	1	8	40	3,2		
		дверные	филенчатые							
7	внутренняя отделка	окраска, побелка		6	1	6	40	2,4		
8	Электро- и сантехнические устройства	отопление	центральное	21	1	21	40	8,4		
		водопровод	центральный							
		канализация	в гор. коллектор							
		горячее водоснабжен.								
		ванны								
		электроосвещение	скрытая проводка							
		радио								
		телефон	есть							
вентиляция	есть									
	лифты									
9	Прочие работы	лестницы		2	1	2	40	0,8		
ИТОГО							100,0	37,90		

% износа приведенный к 100 по формуле % износа (гр.9)х100/удельный вес (гр.7)=

38%

VI. Описание конструктивных элементов здания и определение износа

Литера А1 Год постройки 1970г. Число этажей 3

Группа капитальности I Вид внутренней отделки простая

№ п/п	Наименование конструктивных элементов	Описание элементов (материал, конструкция, отделка и пр.)	Техническое состояние (осадка, трещины, гниль, и т. п.)	Удельный вес по таблице	Поправки к удельному весу в %	Удельный вес конструктивного элемента поправа.	Износ в %	Процент износа к строению (гр.7хгр.8/100)	Тек.изм. износ в %	
									элемента	к строению
1	2	3	4	5	6	7	8	9	10	11
1	Фундаменты	ж/б плиты		10	0,7	7,0	30	2,1		
2	а) Стены и их наружная отделка	кирпичные		22	0,7	15,4	30	4,6		
	б) Перегородки	кирпичные								
3	перекрытия	чердачное	ж/бетонное	14	1	14	30	4,2		
		междуэтажное	ж/бетонное							
		надподвальное								
4	Крыша	железо		7	1	7	10	0,7		
5	Полы	дошчатые с окраской, линолеум, плитка		9	1	9	30	2,7		
6	проемы	оконные	зимние и летние створные	9	1	9	30	2,7		
		дверные	филенчатые							
7	внутренняя отделка	окраска, побелка, обои		6	1	6	30	1,8		
8	Электро- и сантехнические устройства	отопление	центральное	21	1	21	30	6,3		
		водопровод	центральный							
		канализация	в гор. коллектор							
		горячее водоснабжен.								
		ванны								
		электроосвещение	скрытая проводка							
		радио								
		телефон	есть							
		вентиляция	есть							
9	Прочие работы	лестницы		2	1	2	30	0,6		

ИТОГО 90,4 25,72

% износа приведенный к 100 по формуле % износа (гр.9)х100/удельный вес (гр.7)= 29%

VI. Описание конструктивных элементов здания и определение износа

Литера **A2**

Год постройки

Число этажей **1**

Группа капитальности **I**

Вид внутренней отделки

простая

№ п/п	Наименование конструктивных элементов	Описание элементов (материал, конструкция, отделка и пр.)	Техническое состояние (осадка, трещины, гниль, и т.п.)	Удельный вес по таблице	Поправки к удельному весу в %	Удельный вес конструктивного элем. с поправ.	Износ в %	Процент износа к строению гр. 7хгр. 8/100	Тек. изм. износ в %	
									элемент	к строению
1	2	3	4	5	6	7	8	9	10	11
1	Фундаменты	ж/б плиты		10	0,7	7,0	28	2,0		
2	а) Стены и их наружная отделка	кирпичные		22	0,7	15,4	28	4,3		
	б) Перегородки	кирпичные								
3	перекрытия	чердачное	ж/бетонное	14	1	14	28	3,9		
		междуэтажное	ж/бетонное							
		надподвальное								
4	Крыша	железо		7	1	7	10	0,7		
5	Полы	дощатые с окраской		9	1	9	28	2,5		
6	проемы	оконные	зимние и летние створные	9	1	9	28	2,5		
		дверные	простые							
7	внутренняя отделка	окраска, побелка		6	1	6	28	1,7		
8	Электро- и сантехнические устройства	отопление	центральное	21	1	21	28	5,9		
		водопровод	центральный							
		канализация	в гор. коллектор							
		горячее водоснабжен.								
		ванны								
		электроосвещение	скрытая проводка							
		радио								
		телефон	есть							
вентиляция	есть									
	лифты									
9	Прочие работы	ступени		2	1	2	28	0,6		
ИТОГО							90,4	24,05		

% износа приведенный к 100 по формуле % износа (гр.9)х100/удельный вес (гр.7)=

27%

VI. Описание конструктивных элементов здания и определение износа

Итера АЗ

Год постройки

Число этажей 1

Группа капитальности I

Вид внутренней отделки

простая

№ п/п	Наименование конструктивных элементов	Описание элементов (материал, конструкция, отделка и пр.)	Техническое состояние (осадка, трещины, гниль, и т.п.)	Удельный вес по таблице	Поправки к удельному весу в %	Удельный вес конструктивного элем. с поправ.	Износ в %	Процент износа к строению гр.7хгр.8/100	Тек. изм. износ в %	
									элемента	к строению
1	2	3	4	5	6	7	8	9	10	11
1	Фундаменты	ж/б плиты		10	0,6	6,0	28	1,7		
2	а) Стены и их наружная отделка	кирпичные оштукатуренные		22	0,6	13,2	28	3,7		
	б) Перегородки	кирпичные								
3	перекрытия	чердачное	ж/бетонное	14	1	14,0	28	3,9		
		междуэтажное	ж/бетонное							
		надподвальное								
4	Крыша	железо		7	1	7	10	0,7		
5	Полы	дощатые с окраской		9	1	9	28	2,5		
6	проемы	оконные	зимние и летние створные	9	1	9	28	2,5		
		дверные	филенчатые							
7	внутренняя отделка	окраска, побелка		6	1	6	28	1,7		
8	Электро- и сантехнические устройства	отопление	центральное	21	1	21	28	5,9		
		водопровод	центральный							
		канализация	в гор. коллектор							
		горячее водоснабжен.								
		ванны								
		электроосвещение	скрытая проводка							
		радио								
		телефон	есть							
		вентиляция	есть							
	лифты									
	Прочие работы	ступени		2	1	2	28	0,6		
ИТОГО							87,2	23,16		

% износа приведенный к 100 по формуле % износа (гр.9)х100/удельный вес (гр.7)=

27%

