



КОПИЯ

*22.12.06*  
*г. Муром*

ФЕДЕРАЛЬНОЕ АГЕНТСТВО  
КАДАСТРА ОБЪЕКТОВ НЕДВИЖИМОСТИ  
ФЕДЕРАЛЬНОЕ ГОСУДАРСТВЕННОЕ УНИТАРНОЕ ПРЕДПРИЯТИЕ  
"РОССИЙСКИЙ ГОСУДАРСТВЕННЫЙ ЦЕНТРИНВЕНТАРИЗАЦИИ  
И УЧЕТА ОБЪЕКТОВ НЕДВИЖИМОСТИ"



ФГУП "РОСТЕХИНВЕНТАРИЗАЦИЯ"  
ВЛАДИМИРСКИЙ ФИЛИАЛ  
МУРОМСКОЕ ОТДЕЛЕНИЕ

# ТЕХНИЧЕСКИЙ ПАСПОРТ

на здание Склада-мастерской  
(назначение нежилого строения)

Район \_\_\_\_\_

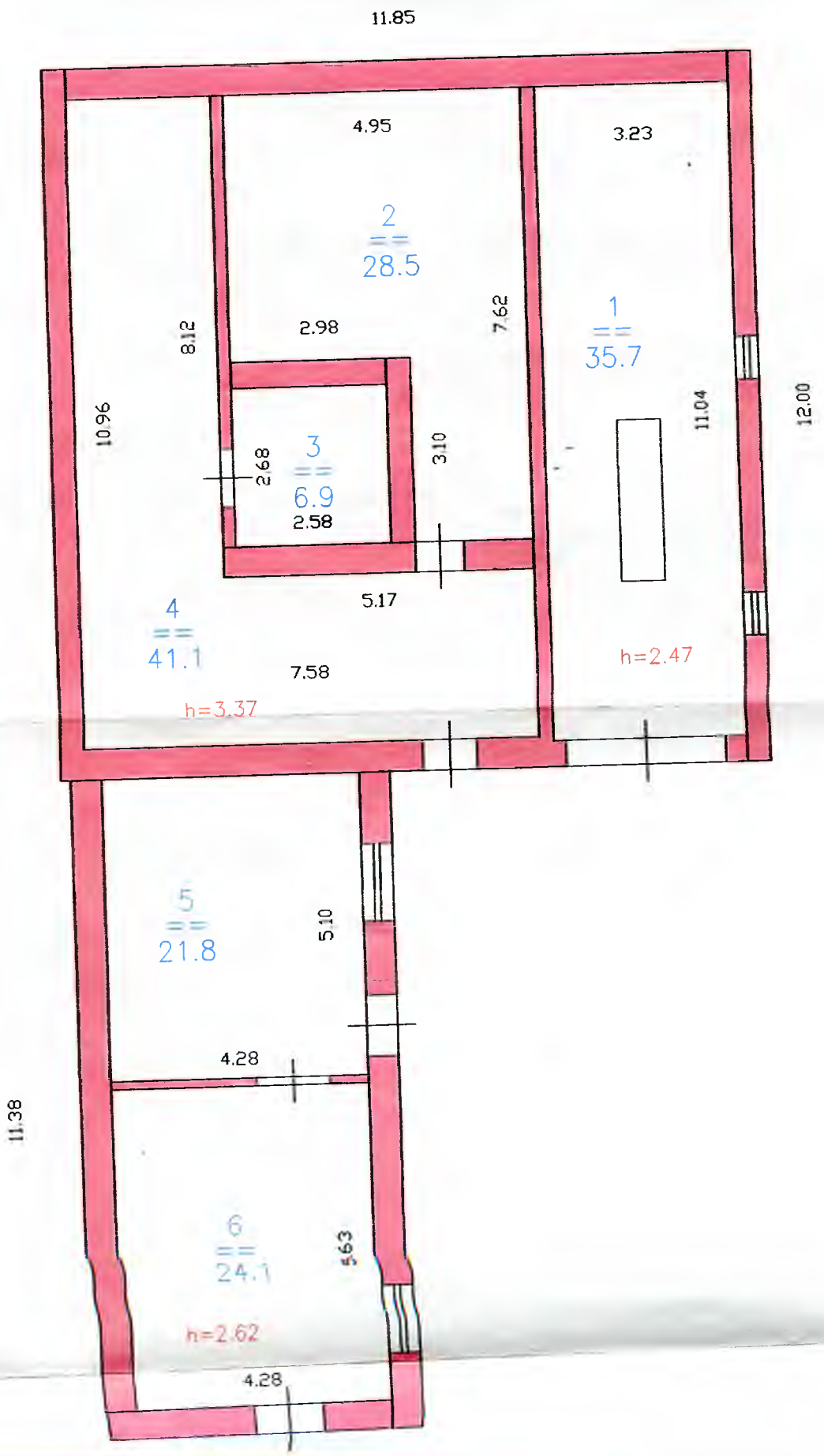
Город (поселок) Муром

Улица (переулок) Свердлова дом 13

Инвентарный номер	<i>17 435 002 000033650 0200</i>
Реестровый номер	<i>1912.06 002 000033650 0200</i>
Кадастровый номер	<i>33 26 02 05 12 0026 17 435 002 000033650 0200</i>

Паспорт составлен по состоянию на: 19.12.2006г.  
(указывается дата обследования объекта учета)

Лит. Б1  
h=3,62



Лит. Б2  
h=2,87

Лит. Б2  
h=2,87

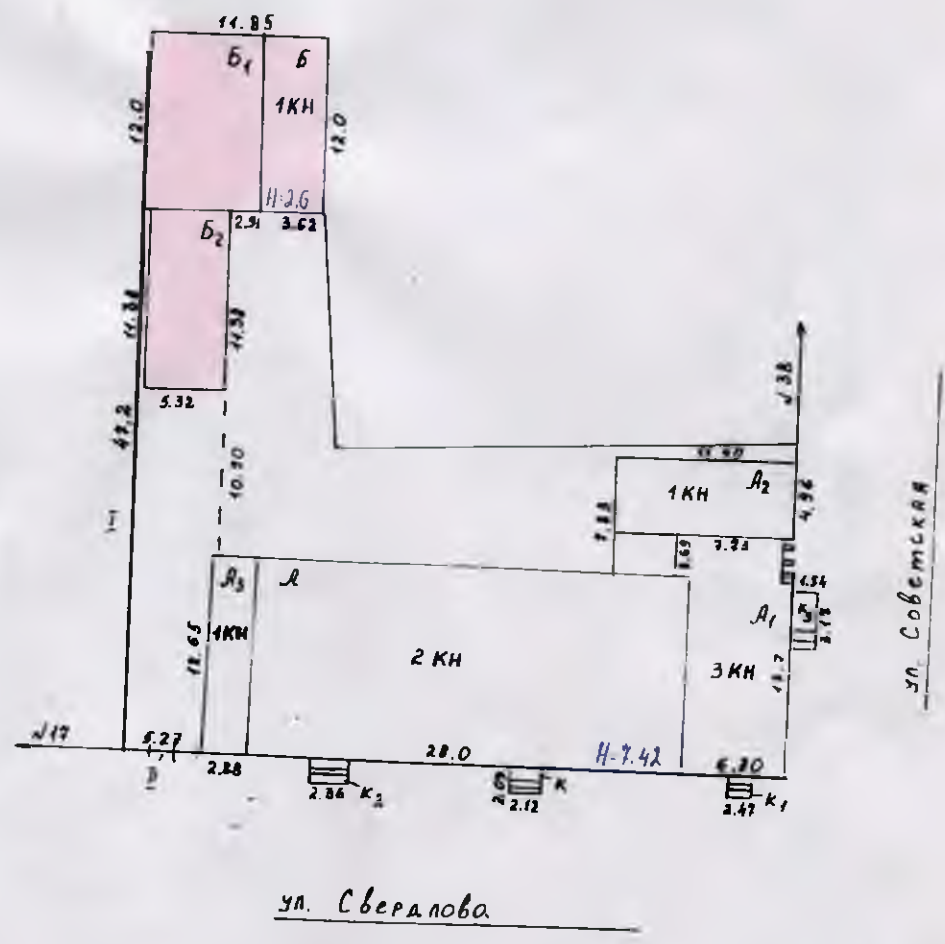
Подпись  
лица  
видительст  
ующего  
правильност  
ь записи

Муром ул. Свердлова  
13

Наименование оборудования  
Б, Б1, Б2  
(дата)  
явлено  
19.12.06г. одпись Любакова

прочая

грузовые  
Телефоны  
Напольные эл.плиты



500

19 12 2006г.  
Работу выполнил техник Любакова  
Принимая задание



## Экспликация

к поэтажному плану строения, расположенного в городе

поселке) г.Муроме

по улице (пер.)

**Свердлова**

№

**13**

Даты записей	Литер по плану	Этаж начиная с подвала и кончая мезонином	№ помещений	№ комнат	назначение помещения: жилое, комната и т.д.	Площадь по внутреннему обмеру кв. метров					На возведение (переоборудование) разрешение не предъявлено	высота	Примечание
						общая полезная	производственная		торговая				
							основная	вспомогательная	основная	вспомогательная			
19.12.2006г.	Б	1		1	гараж	35,7	35,7				35,7	2,47	
	Б1			2	склад	28,5	28,5				28,5	3,4	
				3	склад	6,9	6,9				6,9		
				4	склад	41,1	41,1				41,1		
				5	мастерская	21,8	21,8				21,8	2,6	
	Б2			6	мастерская	24,1	24,1				24,1		
					<b>Итого по зданию</b>	<b>158,1</b>	<b>158,1</b>				<b>158,1</b>		





# VI. Описание конструктивных элементов здания и определение износа

Б

Год постройки

Число этажей 1

капитальности III

Вид внутренней отделки

Наименование конструктивных элементов	Описание элементов (материал, конструкция, отделка и пр.)	Техническое состояние (осадка, трещины, гниль, и т.п.)	Удельный вес по таблице	Скорректированный вес в %	Удельный вес конструктивного элемента	Износ в %	Процент износа в строении (гр. 7) гр. 8/100	Тек. изм. износ в %		
								элемент	в строении	
2	3	4	5	6	7	8	9	10	11	
цементы	кирпично-ленточный		17	1	17	20	3,4			
Стены и их наружная отделка	кирпичные		30	1	30	20	6,0			
Перегородки										
перегородки	чердачное		6	0	0	20	0			
	междэтажное									
	надподвальное									
крыша	шиферпо металлическим конструкциям		7	1	7	20	1,4			
полы	бетонный		7	1	7	20	1,4			
проемы	оконные	деревянные	6	1	6	20	1,2			
	дверные	железные								
внутренняя отделка	штукатурка		5	1	5	20	1,0			
Электро- и сантехнические устройства	отопление	центральное								
	водопровод									
	канализация									
	горячее водоснабжен.									
	ванны									
	электроосвещение	скрытая проводка		18	1	18	20	3,6		
	радио									
	телефон									
	вентиляция	естественная								
	лифты									
9 Прочие работы	смотровая яма		4	1	4	20	0,8			
<b>ИТОГО</b>						<b>94,0</b>	<b>18,80</b>			

20%

% износа приведенный к 100 по формуле % износа (гр 9)x100/удельный вес (гр 7)

## VI. Описание конструктивных элементов здания и определение износа

Литера **Б1**

Год постройки

Число этажей **1**

Группа капитальности **IV**

Вид внутренней отделки

№ п/п	Наименование конструктивных элементов	Описание элементов (материал, конструкция, отделка и пр.)	Техническое состояние (осадка, трещины, гниль, и т.п.)	Удельный вес по таблице	Погрешок к удельному весу в %	Удельный вес конструктивного элемента	Износ в %	Процент износа к строению по п. 7 и 9/100	Толщина
1	2	3	4	5	6	7	8	9	10
1	Фундаменты	бетонный		15	0,7	10,5	20	2,1	
2	а) Стены и их наружная отделка	кирпичные		38	0,7	26,6	20	5,3	
	б) Перегородки								
3	перекрытия	чердачное	ж/бетонное	13	1	13	20	2,6	
		междуэтажное							
		надподвальное							
4	Крыша	шифер по железным балкам		6	1	6	20	1,2	
5	Полы	бетонный		8	1	8	20	1,6	
6	проемы	оконные							
		дверные	деревянные	7	1	7	20	1,4	
7	внутренняя отделка	штукатурка		3	1	3	20	0,6	
8	Электро- и сантехнические устройства	отопление	центральное	2	1	2	20	0,4	
		водопровод							
		канализация							
		горячее водоснабжен.							
		ванны							
		электроосвещение	скрытая проводка						
		радио							
		телефон							
вентиляция	естественная								
	лифты								
9	Прочие работы			8	0	0	30	0	

**ИТОГО**

76,1

15,22

% износа приведенный к 100 по формуле % износа (гр.9)х100/удельный вес (гр.7)=

**20%**



VI. Описание конструктивных элементов здания и определение износа

0 этажей 1

Б2

Год постройки

Число этажей 1

капитальности III

Вид внутренней отделки

Прочие износы к строению гр. 7хгр. 8/100	Элементы	Наименование конструктивных элементов	Описание элементов (материал, конструкция, отделка и пр.)	Техническое состояние (осадка, трещины, гниль, и т.п.)	Удельный вес по таблице	Износ к удельному весу в %	Удельный вес по конструктивному элементу в %	Процент износа к строению гр. 7хгр. 8/100	Тех. износ в %		
									по элементам	к строению	
9	10	2	3	4	5	6	7	8	9	10	11
2,1		Полы	бетонные		11	0,7	7,7	20	1,5		
5,3		а) Стены и их наружная отделка	кирпичные		36	0,7	25,2	20	5,0		
		Перегородки									
2,6		Чердачные	ж/бетонное		11	1	11	20	2,2		
			междуэтажное								
			надподвальное								
1,2		крыша	шифер		9	1	9	20	1,8		
1,6		Полы	плитка		7	1	7	20	1,4		
		Прочие работы	деревянные		8	1	8	20	1,6		
4			дверные	простые							
3		внутренняя отделка	окраска, побелка		4	1	4	20	0,8		
		Электро- и сантехнические устройства	отопление	центральное	11	1	11	20	2,2		
			водопровод								
			канализация								
			горячее водоснабжен.								
			лифты								
			электроосвещение	скрытая проводка							
			радио								
			телефон								
			вентиляция	естественная							
			лифты								
		Прочие работы			3	0	0	20	0		

ИТОГО

82,9

16,58

% износа приведенный к 100 по формуле % износа (гр 9)х100/удельный вес (гр.7)=

20%